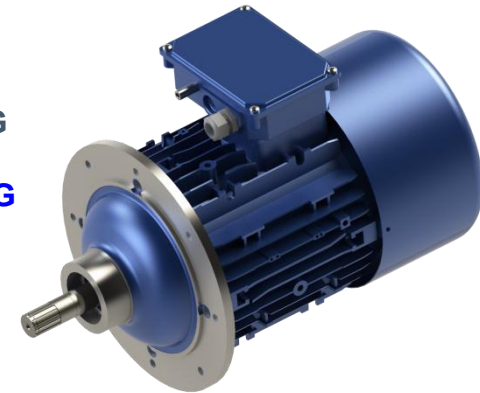


Трифазни асинхронни електродвигатели тип СТ-KG  
за подъемни механизми на електротелфери  
**Three-phase asynchronous electric motors type СТ-KG  
for hoisting drive mechanisms**



ТЕХНИЧЕСКИ ДАННИ 400 V, 50 Hz

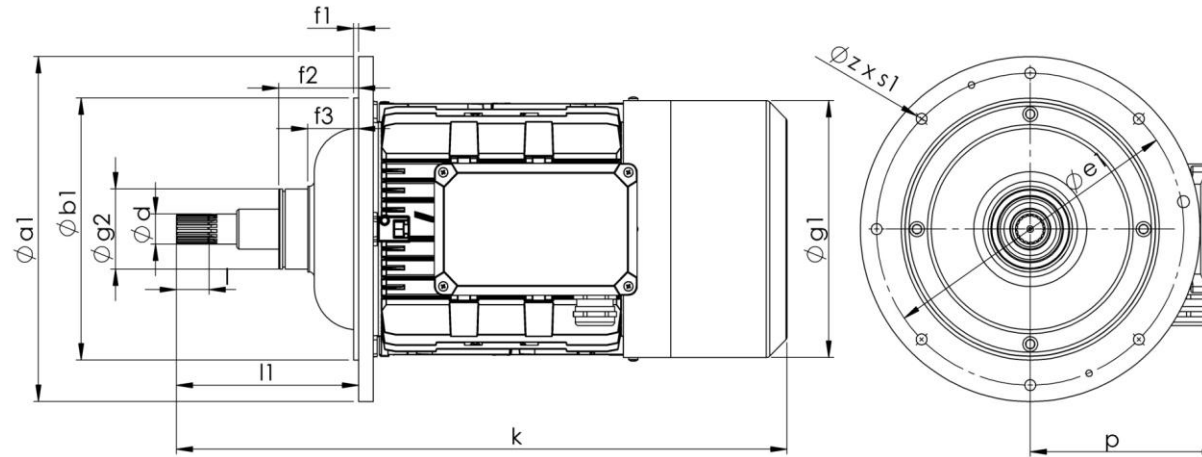
TECHNICAL DATA

Мощност Output		Тип Type	Честота на въртене Speed	Ток Current	КПД Efficiency	Фактор на мощноста Power factor	Пусков ток Starting current	Пусков момент Starting torque	Макс. Момент Max. torque	Спирачен момент Breaking torque	Инерционен момент Moment of inertia	Маса Weight
							При директно включване, като кратност от номиналния At direct switch on, as ratio to rated value					
			n	I <sub>n</sub>	η	cosφ	I <sub>s</sub> /I <sub>n</sub>	M <sub>s</sub> /M <sub>n</sub>	M <sub>m</sub> /M <sub>n</sub>	M <sub>br</sub>	J	G
kW	HP	-	min <sup>-1</sup>	A	%	-				N.m	kg.m <sup>2</sup>	Kg
1000 min <sup>-1</sup> , S4 - 40%, 240 h <sup>-1</sup>												
1.5	2.0	СТ100L6-1608	920	3.9	78	0.75	5	2.5	3.2	20	0.01164	
2.2	3.0	СТ112M6-2008	940	5.9	78	0.78	4.9	2	2.5	40	0.01241	35
3.0	4.0	СТ112MB6-2008	940	8.0	80	0.73	4.7	2.3	2.4	40	0.01515	
4.5	6.0	СТ112MC6-2008	940	10.8	75	0.78	3.2	2.3	2.3	40	0.01741	
4.5	6.0	СТ132Mk6-2011	960	9.7	83	0.73	6	2.3	2.8	70	0.05801	
5.5	7.5	СТ132M6-2011	960	13.9	83	0.71	6.2	2.4	2.8	70	0.06306	
8.0	11.0	СТ132MC6-2011	966	20.8	86	0.8	6.5	2.4	3.3	140	0.05008	75
8.0	11.0	СТ132MC6-2412	900	19.1	79	0.76	6.2	2.2	2.8	140	0.05045	90
8.0	11.0	СТ160M6-3317	966	20.8	86	0.8	6.5	2.4	3.3	140	0.09083	

Мощност Output		Тип Type	Честота на въртене Speed	Ток Current	КПД Efficiency	Фактор на мощноста Power factor	Пусков ток Starting current	Пусков момент Starting torque	Макс. Момент Max. torque	Спирачен момент Breaking torque	Инерционен момент Moment of inertia	Маса Weight
kW	HP	-	n min <sup>-1</sup>	I <sub>n</sub> A	h %	cosφ	I <sub>s</sub> /I <sub>n</sub>	M <sub>s</sub> /M <sub>n</sub>	M <sub>m</sub> /M <sub>n</sub>			
500/1500 min <sup>-1</sup> S1,S4 - 20/40 % 240 h <sup>-1</sup>												
0.83 / 2.5	1.13 / 3.4	CT112M12/4-1608	450 / 1400	6.5 / 6.0	33 / 70	0.54 / 0.85	1.3 / 1.3	1.8 / 1.9	2.1 / 2.5	40	0.01241	35.8
1.33 / 4.0	1.8 / 5.5	CT132MA12/4-2011	460 / 1450	7.7 / 8.9	48 / 80	0.56 / 0.83	1.5 / 4.0	1.9 / 2.0	2.3 / 2.6	70	0.0519	65
1.6 / 4.8	2.3 / 6.8	CT132MB12/4-2011	470 / 1450	9.1 / 11.0	49 / 81	0.57 / 0.84	1.6 / 5.0	1.9 / 2.1	2.3 / 2.6		0.0583	72
2.5 / 7.5	3.4 / 10.2	CT132MC12/4-2011	440 / 1400	окт.13	50 / 82	0.58 / 0.85	1.7 / 6.0	1.9 / 2.2	2.3 / 2.6	110	0.0586	109
2.7 / 8.5	3.3 / 11.3	CT160M12/4-3317	480 / 1460	14 / 18	66 / 86	0.47 / 0.82	1.5 / 5.0	2.0 / 2.1	2.2 / 2.8	150	0.05885	140
4.0 / 12.0	5.5 / 16.0	CT160L12/4-3317	470 / 1450	18 / 29	68 / 87	0.48 / 0.73	1.6 / 5.1	1.9 / 2.0	2.3 / 2.8			



ГАБАРИТНИ И ПРИСЪЕДИНИТЕЛНИ РАЗМЕРИ СТ-KG  
DIMENSIONS



Тип, Type	Размери, DIMENSIONS											Вал, Shaft		
	a1	b1	e1	f1	f2	f3	l1	g1	g2	k	p	z x s1	d	l
СТ100L-1608	260	185	226	4	73	44.4	125	192	75	450	150	8 x 9	Ев25x1.5x16S3aX	27
СТ112М-1608	260	185	226	4	73	44.5	125	220	75	467	161	8 x 9	Ев25x1.5x16S3aX	27
СТ112М-2008	345	262	312	4	81	51.5	140	220	80	475	161	7 x 11	Ев30x1.5x18S3aX	32
СТ132S-2011	345	262	312	5	81	51.5	168	257	80	640	190	7 x 11	Ев30x1.5x18S3aX	32
СТ132МА-2011	345	262	312	5	81	51.5	168	257	80	640	190	7 x 11	Ев30x1.5x18S3aX	32
СТ132МВ-2011	345	262	312	5	83	51.5	168	257	80	640	190	7 x 11	Ев30x1.5x18S3aX	32
СТ 132МС-2412	418	325	380	5	110	75	146	257	105	630	190	8 x 13	Ев40x2.0x18S3aX	40
СТ160М-3317	418	325	380	5	110	75	146	309	105	658	241	8 x 13	Ев40x2.0x18S3aX	40
СТ160L-3317	418	325	380	5	110	75	146	309	105	702	241	8 x 13	Ев40x2.0x18S3aX	40